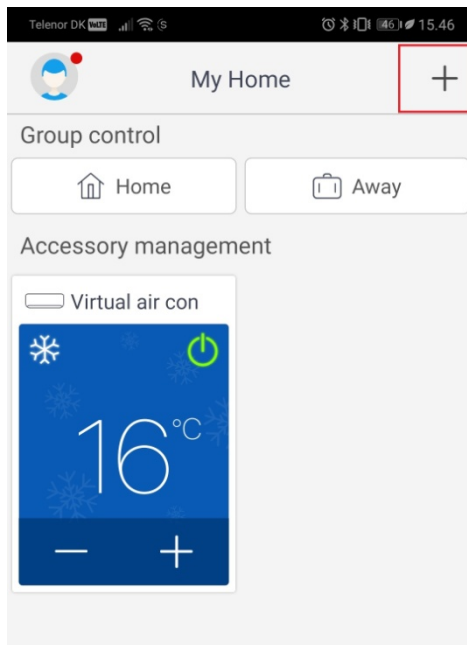
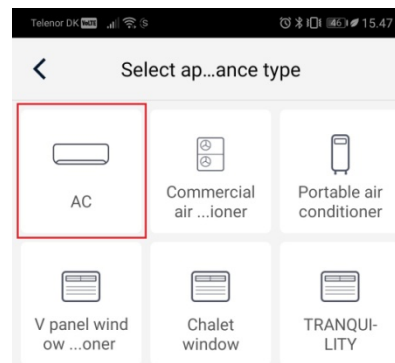


Du skal bruge appen der hedder **Gree+** Denne app kan findes i app store/ & Play butik. Efter installation, beder den om du skal oprette en bruger. dette skal gøres for, at kunne bruge appen.

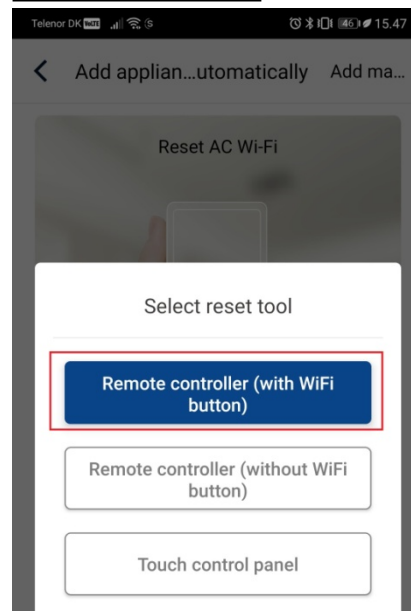
Sørg for din mobil er på det Wifi netværk, Varmepumpen Skal køre på, & pumpen skal være slukket. Tryk nu på + i højre hjørne.



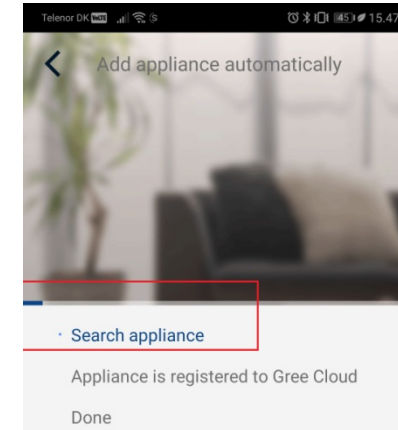
Derefter tryk på AC – Aircondition.



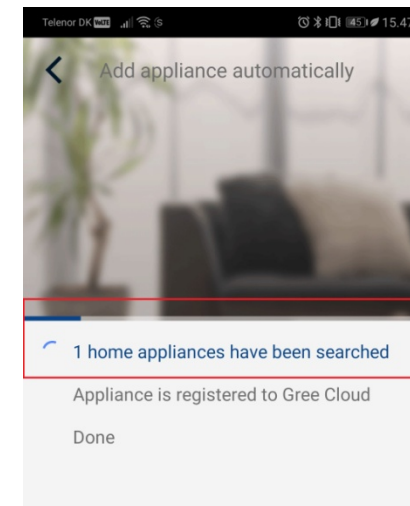
Nu kommer der 3 valgmuligheder. Du skal bruge den i toppen. Controller med WIFI.



Der står nu i den næste rubrik du skal trykke på Mode + Wifi dem holder du inde indtil pumpen siger bib. Du har nu 2 minutter til opsætning, den foregår automatisk.

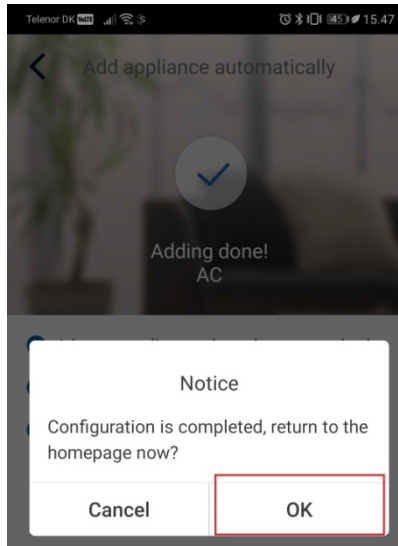


Efter søgning vil den finde pumpen.

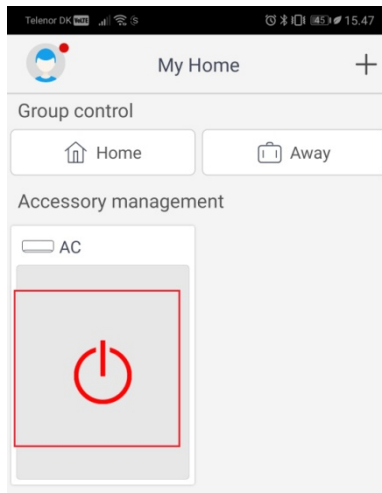


Når den er færdig med søgningen, kommer dette billede frem.

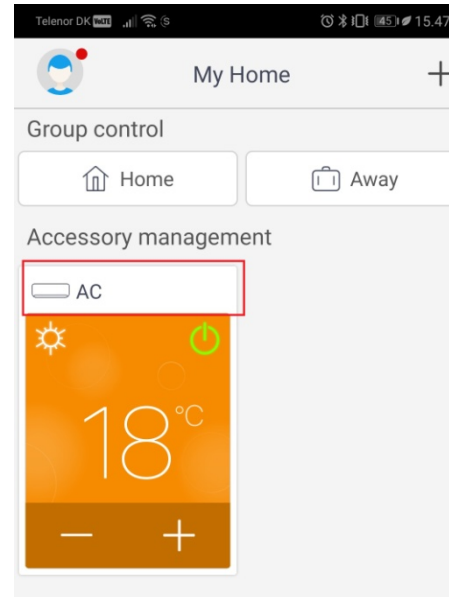
Du trykker bare ok.



Du bliver nu sendt til hovedmenuen.



Ved at trykke på det røde tændikon, tænder du nu pumpen & du skulle gerne få dette billede frem.

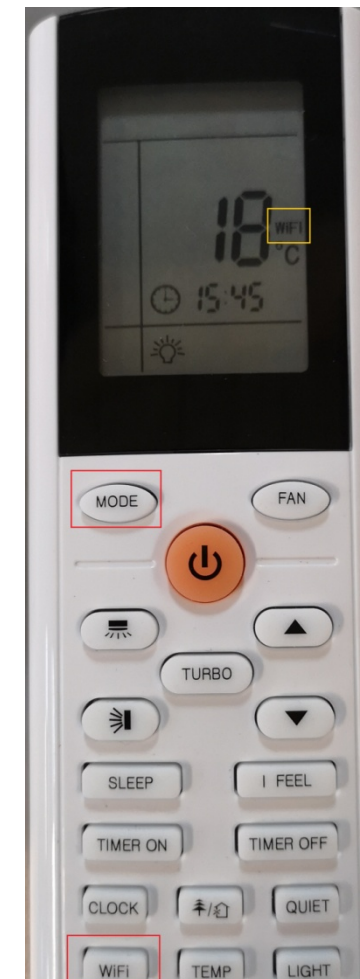


Du kan nu begynde at justere, temperatur på pumpen. Om den skal varme, køle, blæse eller fungere som fugtjerner.

på fjernbetjeningen at der står WIFI til højre fra temperaturen.

Dette gøres blot ved et tryk på wifi knappen.

er det ikke gjort fungere Appen ikke.



Et lille tip, i skal altid sørge for i displayet,